



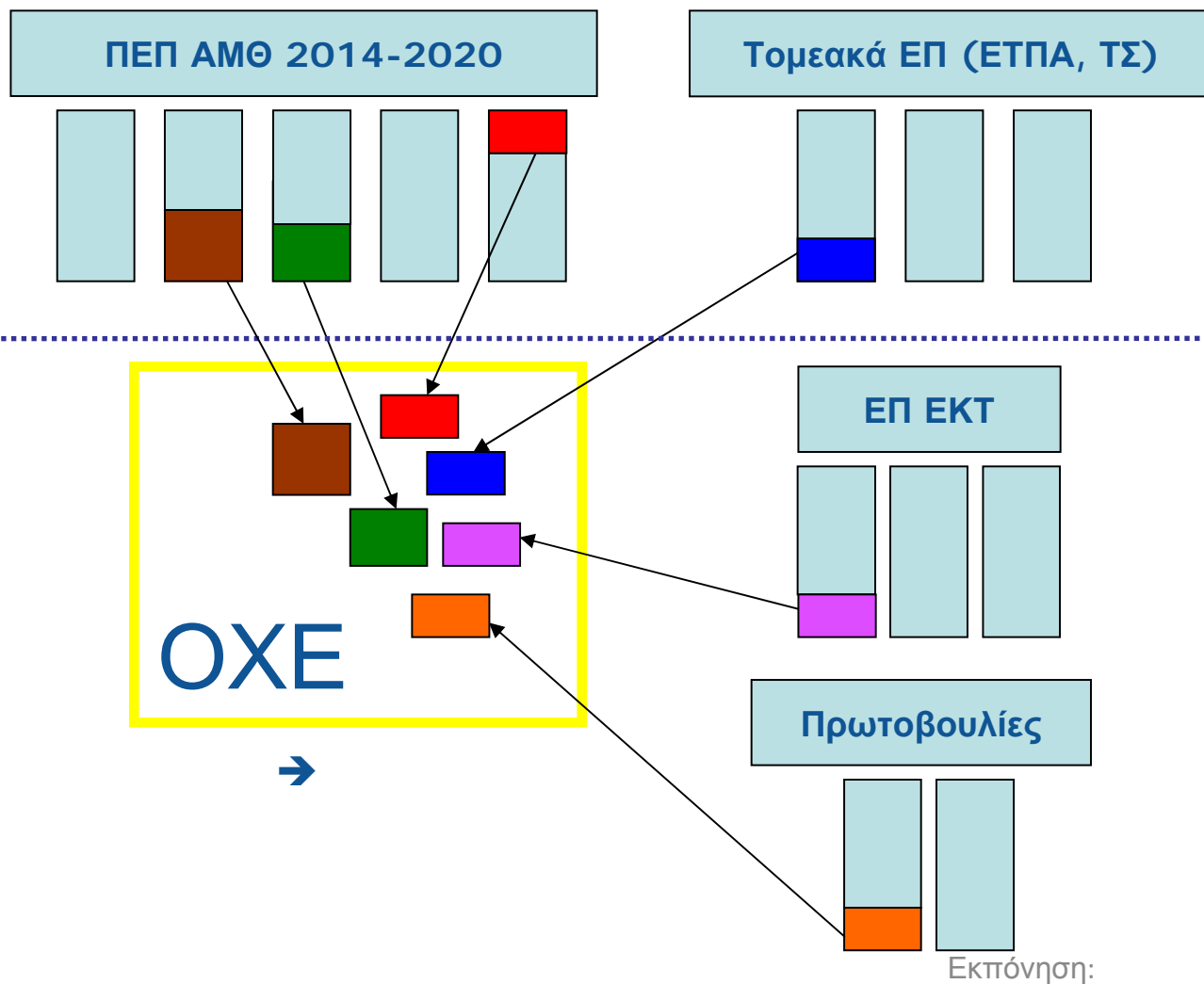
ΕΞΕΙΔΙΚΕΥΣΗ ΤΗΣ ΟΛΟΚΛΗΡΩΜΕΝΗΣ  
ΧΩΡΙΚΗΣ ΕΠΕΝΔΥΣΗΣ

ΤΗΣ ΠΟΛΙΤΙΣΤΙΚΗΣ ΔΙΑΔΡΟΜΗΣ ΤΗΣ  
ΕΓΝΑΤΙΑΣ ΟΔΟΥ

Εκπόνηση:

**BCS** Σύμβουλοι Ανάπτυξης και Περιβάλλοντος ΕΠΕ

# Τυπολογία ΟΧΕ



## Ζητούμενα για την έγκριση:

- Αιτιολόγηση των δράσεων (*ex-ante*)
- Σαφή Γεωγραφικά όρια
- Χωρικοί και Θεματικοί Στόχοι
- Σχεδιασμός δράσεων
- Ανάδειξη συνεργειών μεταξύ θεματικών δράσεων
- Διαχείρισης (κατανομή αρμοδιοτήτων)
- Δείκτες
- Παρακολούθηση, Αξιολόγηση

# Σκοπιμότητα ΟΧΕ Πολιτισμού - Τουρισμού στην ΑΜΘ

- Τουριστική Ανάπτυξη ως Στρατηγικός αναδυόμενος αναπτυξιακός τομέας από την RIS
- Πολιτισμός ως πόρος που θα προσδιορίσει την υψηλή ανταγωνιστικότητα του τουριστικού προϊόντος
- Πολιτισμός – Τουρισμός: Τομείς με έντονη χωρική διάσταση, ανάγκη δικτύωσης – χωρικής οργάνωσης.
- Πολιτισμός – Τουρισμός: Η «σύνδεση» απαιτεί πολύπλευρη παρέμβαση (υποδομές, επιχειρηματικότητα, ανθρώπινους πόρους, ΤΠΕ) που προσδιορίζονται χωρικά.
- Εδαφική Επένδυση: ένα νέο εργαλείο που μπορεί να δώσει προστιθέμενη αξία στον σχεδιασμό των παραπάνω

# Στρατηγικοί Στόχοι

Κεντρικός στόχος η ΟΧΕ ως όχημα ανάπτυξης :

- Να ενσωματώσει τους πολιτιστικούς πόρους, τις αξίες και την ιστορία στο τουριστικό προϊόν.
- Να αποκαταστήσει την χωρική συνέχεια στο περιφερειακό τουριστικό προϊόν (λειτουργικά και εννοιολογικά).
- Να προωθήσει τον ολοκληρωμένο χαρακτήρα παρεμβάσεων στον τομέα του Πολιτισμού.
- Να αναδείξει τις συνέργειες μεταξύ προστασίας του πολιτισμικού αποθέματος και τοπικής ανάπτυξης.
- Να ιεραρχήσει τα έργα Πολιτισμού με βάση την αποτελεσματικότητα και την προστιθέμενη αξία.
- Να έχει πολλαπλασιαστικά αποτελέσματα για την Περιφέρεια (όχι μόνο για την περιοχή εφαρμογής).
- Να εξασφαλίσει το σύνολο των προϋποθέσεων που απαιτούνται για την επίτευξη συγκεκριμένου αποτελέσματος

# Περιεχόμενο της Εμπειρογνωμοσύνης

- 1<sup>ο</sup> ΠΑΡΑΔΟΤΕΟ (6.8.2015):

- 1<sup>η</sup> Ενότητα: Προσδιορισμός των Ολοκληρωμένων Χωρικών Επενδύσεων
- 2<sup>η</sup> Ενότητα: Εξειδίκευση της Ολοκληρωμένης Χωρικής Επένδυσης με άξονα την Εγνατία Οδό

← 1<sup>η</sup> Διαβούλευση

- 2<sup>ο</sup> ΠΑΡΑΔΟΤΕΟ (6.12.2015):

- 3<sup>η</sup> Ενότητα: Συμβολή της Ολοκληρωμένης Χωρικής Επένδυσης με άξονα την Εγνατία Οδό στην επίτευξη των στόχων του ΠΕΠ
- 4<sup>η</sup> Ενότητα: Ενέργειες για την έναρξη υλοποίησης της Ολοκληρωμένης Χωρικής Επένδυσης με άξονα την Εγνατία Οδό.

← 2<sup>η</sup> Διαβούλευση

# Διαδικασίες Σχεδιασμού

- Διαμόρφωση Στρατηγικής (όραμα, στόχοι, αποτελέσματα)
- Αξιολόγηση προτάσεων βάση κριτηρίων που εξυπηρετούν την στρατηγική και τον προγραμματισμό:
  - Αναγκαιότητα - Σκοπιμότητα, Εφικτότητα, Αποτελεσματικότητα, Βιωσιμότητα, Προστιθέμενη Αξία
- Σχέδιο Δράσης,
- Σχέδιο Διαχείρισης Κινδύνου
- Σύστημα Διοίκησης,
- Σύστημα Παρακολούθησης.

# Κύρια Ζητήματα

- Μίγμα παρεμβάσεων.
- Ακριβής χωρικός τύπος
- «Προγραμματική» αλλά και «ρεαλιστική» αντιμετώπιση της ΟΧΕ
- Διοίκηση, υλοποίηση, διαχείριση της ΟΧΕ

# Προκαταρκτικές Επιλογές

- Μίγμα παρεμβάσεων, δράσεις:
  - ειδικές υποδομές στα σημεία ενδιαφέροντος - διαμόρφωσης χώρων / εξυπηρετήσεων
  - αξιοποίηση αργούντων πόρων, δημιουργία εκθετηρίων
  - «αποκάλυψης» / αναβάθμισης των πολιτιστικών πόρων
  - Συνδεσιμότητας (τουριστικών περιοχών από / προς σημεία ενδιαφέροντος και μεταξύ τους)
  - Διαμόρφωση Πυλών Εισόδου (διαδρομής)
  - Ανάπτυξης / λειτουργίας ψηφιακού περιεχομένου
  - ειδικών υποδομών «ορισμού» διαδρομών
  - Σχεδιασμός και εγκατάσταση μέσων και υποδομών ερμηνείας / ξενάγησης.
  - Προσβασιμότητα ΑΜΕΑ
  - Προώθησης, προβολής, branding, δικτύωσης
  - τοπικά και κλαδικά στοχευμένης ενίσχυσης επιχειρήσεων
  - Ειδικά καθεστώτα ενίσχυσης (Τομεακά από ΕΠΑΝΕΚ – ΑΠ 1)
  - εγκατάσταση υποδομών προστασίας (αντιπλημμυρικά, πυροπροστασία κλπ)
  - υποστήριξης τοπικών συμφωνιών ανάπτυξης και απασχόλησης
  - εκπαίδευσης / επανεκπαίδευσης / προσανατολισμού των ανθρώπινων πόρων
  - υποδομές και λειτουργίες συνολικής διαχείρισης της ΟΧΕ.
  - συστήματα ποιότητας.
  - Χωροταξικές και πολεοδομικές ρυθμίσεις.
  - Υποστήριξη «θεσμών»

# Προκαταρκτικές Επιλογές

- Κανονιστικά και καθοδηγητικά έγγραφα: σαφή χωρικά όρια, προσδιοριζόμενα με βάση επίσης συγκεκριμένα κριτήρια.
- Εναλλακτικές ως προς τον χωρικό τύπο που μπορεί να προκριθεί τελικώς:
  - Ενιαία γραμμική ζώνη
  - Ένα σύνολο τοπικών πόλων δραστηριότητας (περί τους αξιοποιήσιμους πολιτιστικούς πόρους) συνδεδεμένων με τη νέα και αρχαία Εγνατία
  - Περιορισμένος σχετικά «πόλος» (περί τα σημαντικότερα σημεία ενδιαφέροντος και τις πιο αξιοποιήσιμες δραστηριότητες).

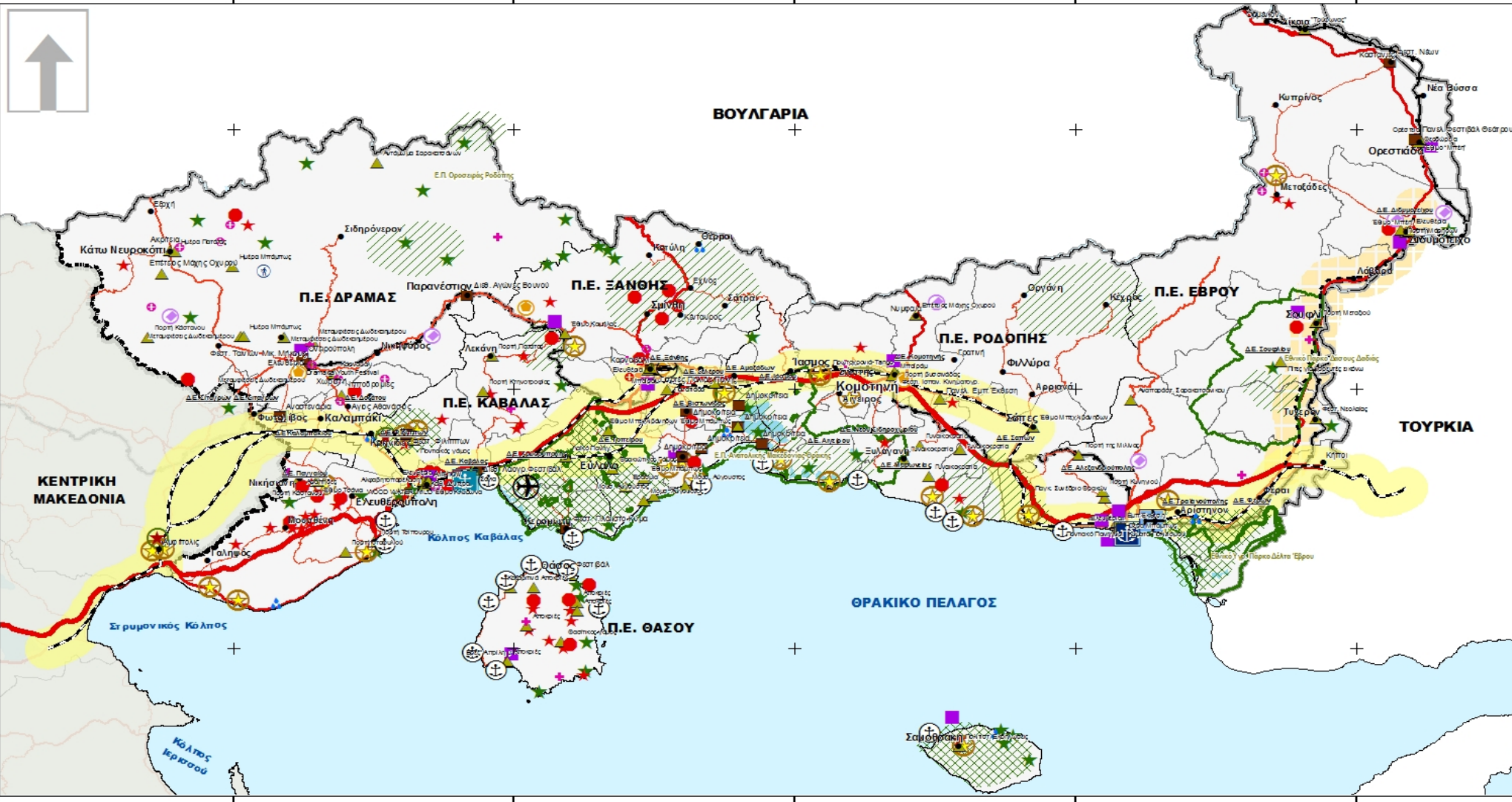
Σε οποιοδήποτε χωρικό τύπο και αν τελικώς προκριθεί, τίθεται επιπλέον, για ορισμένους τύπους παρεμβάσεων (π.χ. ενίσχυση επιχειρήσεων, προώθηση κατάρτισης, συνέργιες με δράσεις κατά της φτώχειας και του αποκλεισμού, κ.α.) το ζήτημα των «διοικητικών» ορίων εντός των οποίων αυτές οι παρεμβάσεις θα είναι «επιλέξιμες» στην ΟΧΕ

# Προκαταρκτικές Επιλογές

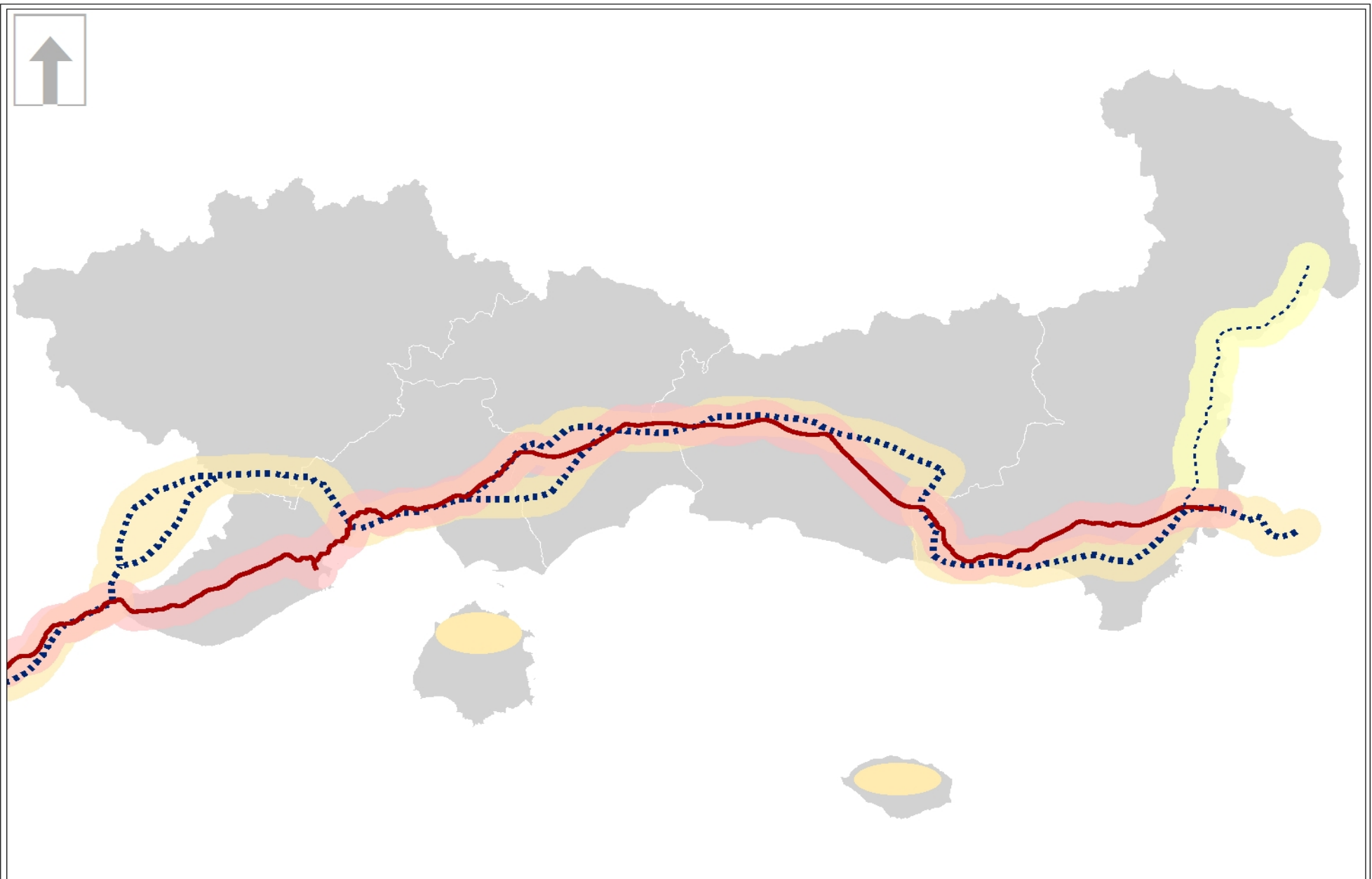
- Σύνδεση με άλλους τύπους πόρων, με τις «μορφές» τουρισμού γενικώς και με το Στρατηγικό και Επιχειρησιακό Σχέδιο Τουριστικής Ανάπτυξης.
- Σύνδεση με νέο ΠΠΧΣΑΑ (αναζήτηση συνεργειών, άλλα και ανάδραση στον χωρικό σχεδιασμό).
- Συνέργειες με την RIS<sup>3</sup>
- Προερατική, άλλα επιδιωκόμενη προώθηση στην Εδαφική Συνεργασία

«Ρεαλιστική» προσέγγιση:

- ΟΧΕ που περιλαμβάνει **αναγκαίες παρεμβάσεις**, αναγκαστικά (λόγω περιορισμένων πόρων) με ιεράρχηση, προτεραιοποίηση, διάκριση σε στάδια (π.χ. στάδιο 2015-20 και στάδιο «μετά») και προσφυγή σε εκτεταμένη μόχλευση ιδιωτικών πόρων



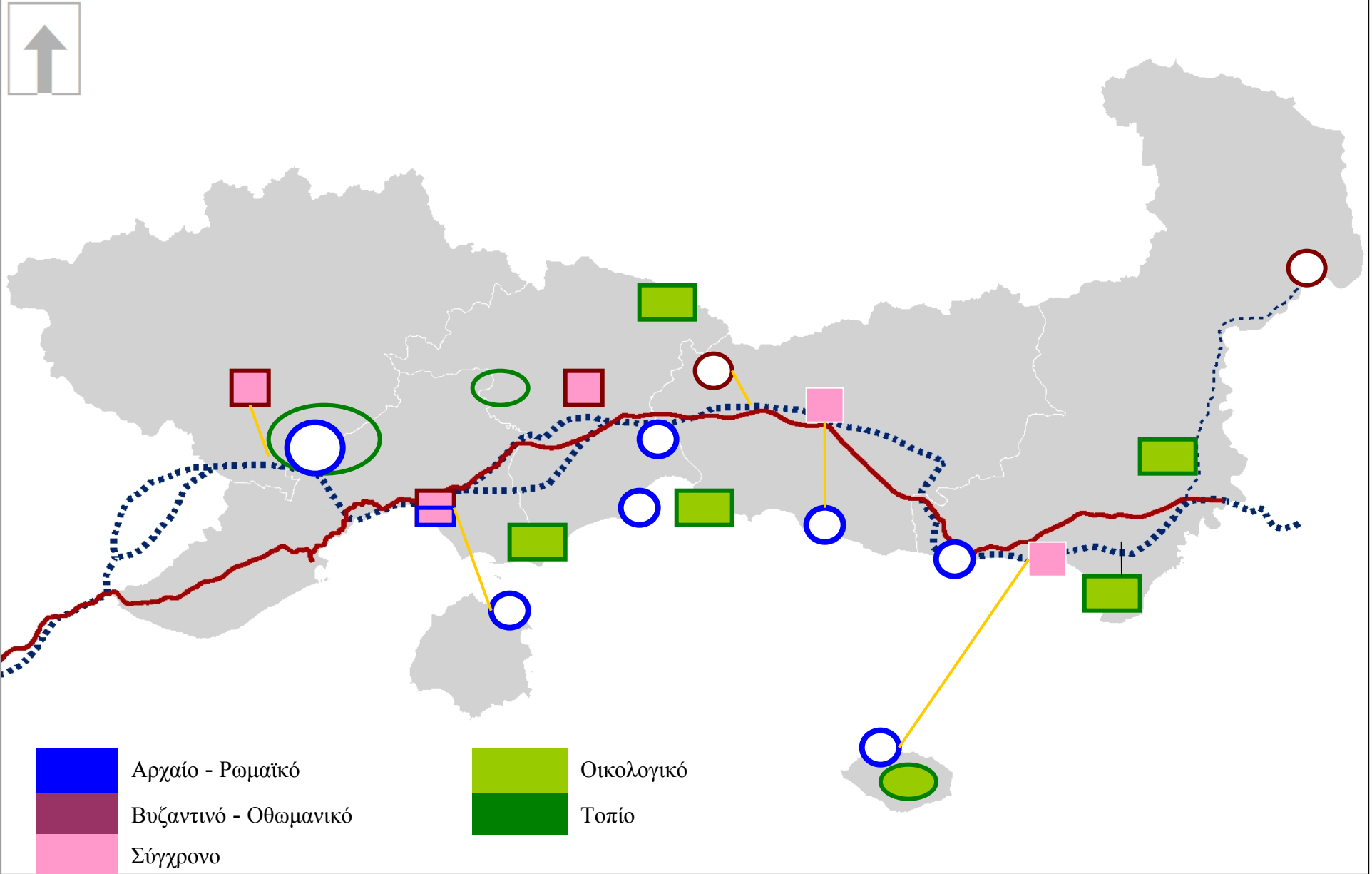
<p><b>ΟΛΟΚΛΗΡΩΜΕΝΗ ΧΩΡΙΚΗ ΕΠΕΝΔΥΣΗ ΤΗΣ ΠΟΛΙΤΙΣΤΙΚΗΣ ΔΙΑΔΡΟΜΗΣ ΤΗΣ ΕΓΓΑΤΙΑΣ ΟΔΟΥ</b></p>	<p><b>Διοικητικά Όρια</b></p> <ul style="list-style-type: none"> <li>Ακτογραμμή</li> <li>Όριο όμορου κράτους</li> <li>Όριο Περιφέρειας</li> <li>Όριο Π.Ε.</li> <li>Δ.Ε. που τέμνονται από Αρχ. Εγνατία Οδό</li> <li>Οικισμοί</li> <li>Υδάτινες επιφάνειες</li> </ul>	<p><b>Οδικό Δίκτυο</b></p> <ul style="list-style-type: none"> <li>Εγν. ατά Οδός</li> <li>Πρωτεύουσα</li> <li>Δευτερεύουσα</li> <li>Περιφερειακής</li> <li>Αρχαία Εγνατία Οδός</li> <li>Συν. δ. Αρχαίας Εγνατίας Οδός</li> <li>4 χλμ. από Αρχαία Εγνατία Οδός</li> </ul>	<p><b>Αερολιμένες</b></p> <ul style="list-style-type: none"> <li>Σιδηροδρομικό δίκτυο</li> <li>Ελικόδρομιο</li> <li>Κύριος Διεθνής Αερολιμένας</li> <li>Περιφερειακοί Α/Λιμένες</li> <li>Αερολιμένας Εθνικής Σημασίας</li> </ul>	<p><b>Λιμένες</b></p> <ul style="list-style-type: none"> <li>4 χλμ. από Συνδέσεις Αρχ. Εγνατίας Οδός</li> <li>Κύριος Διεθνής Θαλάσσιος Λιμένας</li> <li>Λιμένας Διεθνούς Ενδοκαρποντινός</li> <li>Περιφερειακοί Λιμένες</li> <li>Εθνικά Πάρκα</li> <li>Τοπία Διεθνούς Αξίας</li> </ul>	<p><b>Τοπία Εθνικής-Περιφ. Αξίας</b></p> <ul style="list-style-type: none"> <li>Τοπία Φυσικού Καλού</li> <li>Αρχαίο Οικισμοί</li> <li>Παράθ. οικισμοί</li> <li>Αρχαιολογικό Γεωγραφικό</li> <li>Μουσεία</li> <li>Αρχαία Θεάρα</li> </ul>	<p><b>Εκδηλώσεις - Δρώμενα</b></p> <ul style="list-style-type: none"> <li>Εθνικής σημασίας</li> <li>Περιφ. - Τοπικής σημασίας</li> <li>Μεταβιζαντινός Εκκλησιαστικός Μοναστήρια</li> <li>Κάστρα</li> <li>Μουσουλμανικοί Τάφους</li> <li>Ακροπόλεις</li> <li>Χιονοδρομικά</li> <li>Ιαματικές πηγές</li> </ul>
<p><b>ΧΑΡΤΗΣ : Φυσικό και Πολιτιστικό Περιβάλλον της Περιφέρειας Ανατολικής Μακεδονίας-Θράκης</b></p>						
<p><b>BCS Σύμβολοι Ανάπτυξης και Περιβάλλοντος Ε.Π.Ε.</b></p>						
<p><b>ΚΛΙΜΑΚΑ: 1: 680.000</b> <span style="float: right;"><b>ΙΟΥΝΙΟΣ 2015</b></span></p>						



ΠΕΡΙΦΕΡΕΙΑ ΑΝΑΤΟΛΙΚΗΣ ΜΑΚΕΔΟΝΙΑΣ - ΘΡΑΚΗΣ

Εκπόνηση:

**BCS** Σύμβουλοι Ανάπτυξης και Περιβάλλοντος ΕΠΕ









Χάρτης της ρωμαϊκής Εγνατίας Οδού, της οποίας η διαδρομή σημειώνεται με κίτρινο χρώμα. Με διακεκομμένη κίτρινη γραμμή δηλώνεται η πιθανή πορεία της, με κόκκινο χρώμα τα αρχαία τοπωνύμια. (Κατασκευή χάρτη Π. Ματσούκα)



## Η Εγνατία Οδός εντός των Φιλίππων

Εκπόνηση:

**BCS** Σύμβουλοι Ανάπτυξης και Περιβάλλοντος ΕΠΕ

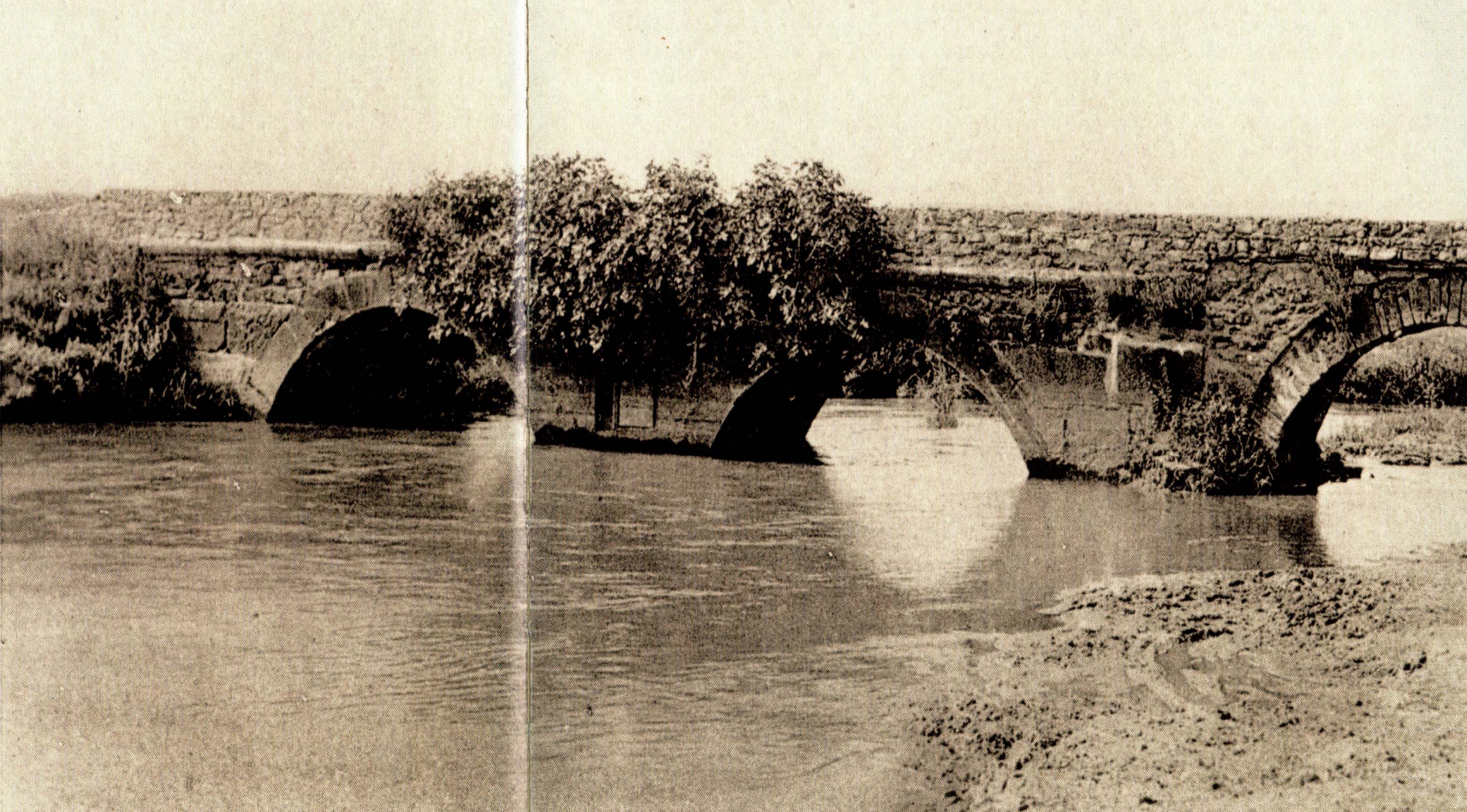


Τμήμα της Εγνατίας  
Οδού στον Άγιο Σίλα  
Καβάλας



<sup>vvv</sup> CC ↓ X <sup>vvv</sup>  
Cn(aeus) Δ Egnati(us) Δ C(ai) Δ f(ilius)  
<sup>vvv</sup> pro Δ co(n)s(ul). <sup>vvv</sup>

5 Γναῖος Ἐγνάτιος Γαΐου <sup>vvvv</sup>  
<sup>vvvvv</sup> ἀνθύπατος Ῥωμαίων  
vacat σξ. vacat

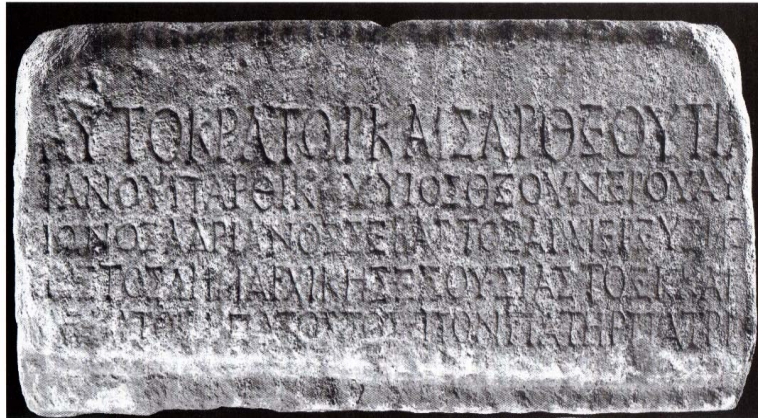


# Η ρωμαϊκή γέφυρα Καντίμ Κιοπρού στον ποταμό Αγγίτη στην Αν. Μακεδονία

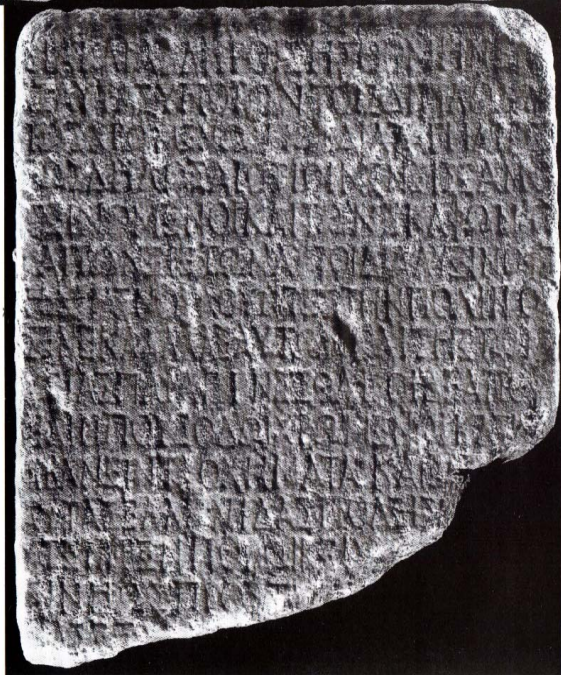
Εκπόνηση:

**BCS** Σύμβουλοι Ανάπτυξης και Περιβάλλοντος ΕΠΕ

# Διάταγμα του αυτοκράτορα Αδριανού



E



E 185 B

Αὐτοκράτωρ Καῖσαρ θεοῦ Τρ[α]-  
ϊανοῦ Παρθικοῦ υἱός θεοῦ Νέρουα υ-  
ίωνός Ἀδριανὸς Σεβαστός ἀρχιερεὺς μέ-  
γιστος δημαρχικῆς ἐξουσίας τὸ ἑκκαι-  
δέκ[α]τον ὕπατος τὸ τρίτον πατὴρ πατρί-  
δος λέγει ἄρτι ἐπιδημήσας]  
[ἐν Μαρω]νεῖα καὶ Ἀβδήροις ἡσθόμην ἐπι[βα]-  
[ρουμένα]ς αὐτὰς ὑπὸ τῶν τοῖς **διπλώμα[σιν]**  
[ἀδιακρί]τως χρωμένων καὶ **διατάγματι [βού]-**  
**[λομαιο]σάφῶς** δηλῶσαι ὅτι οἱ μὲν εἰς Σαμο[θρά]-  
[κην παρα]γινόμενοι καὶ τῶν σκαφῶν τοὺς  
[μισθοὺς] καὶ τῶν ἐρετῶν αὐτοὶ διαλύειν ὄφε[ί]-  
[λουσι] ξενῶσι ἐνοικοῦντες τὴν πόλιν ο[ὔ]  
[πω ξενία(?)]ς ἔνεκα ἀλλὰ ἑαυτῶν καὶ τῆς τῶν  
[συνγενῶν(?)] οὐσίας παραγίνεσθαι οἱ δὲ ἀπὸ  
Μ[αρω]-  
[νεῖας] ἕς] Φιλίππους ὁδῶι χρώμενοι κατὰ [και]-  
[ρὸν λαμ]βάνειν τὰ **ὀχήματα** καὶ στ[αθμεύειν]  
[παρῆς] αὐτὰς ἑλληνίδας πόλεις [φυλάττειν δὲ]  
[τὰς αὐτῶν φ]υτείας ἐν πόρωι κειμ[ένας, ὁμοίως]  
[δὲ καὶ τὰ κτ]ήνη ὡς προστέ[τακται]

Εἰς ὑπόγρα[φ]ας ἕξα[πέστειλα]

**BCS** Σύμβουλοι Ανάπτυξης και Περιβάλλοντος ΕΠΕ



Χάρτης της Αλβανίας, Μακεδονίας και Θράκης με τις βασικές οδικές αρτηρίες στις αρχές του 19<sup>ου</sup> αι.

Εκπόνηση: